



高雄市前鎮區樂群國民小學



基本資料

地址：高雄市前鎮區育樂路 61 號
 電話：07-7225846
 傳真：07-7713993
 網址：<http://www.lcps.kh.edu.tw/>
 師生人數：712 人



校長 劉文溪

獲獎事評

- 透過分年級的課程與教學規劃，將能源教育納入教學課程，融入教材之中，並兼顧各項能源介紹，包括傳統與新能源，擴大教學推廣，值得學習。
- E 化能源教材相當豐富，並利用免費軟體加以整合，使媒體運用達到最大化，並可向外推廣。
- 能源教材設計精彩且完整，其中透過對化石能源的討論，以非核家園當議題，讓學生提出證據，進行辨識與辯證，此做法為他校所缺乏，值得鼓勵。
- 校長積極領軍投入能源教育，並爭取結合能源企業，借力使力，讓能源推廣更具效益。
- 發展太陽能屋頂計畫，將太陽能納入教學，建置 MW 太陽光電發電站、太陽光電系統等，並配合發展完整的周邊教學教案，十分用心。



俯瞰樂群屋頂滿布太陽能板



推動能源教育課程實施方式

績優事蹟摘要

學校能源教育計畫與實施

- 將能源科技教育納入校內中長期計畫並訂定樂群國民小學能源科技教育推動計畫。

各科教學之配合與實施

- 將能源教育課程融入於學期程當中，並通過能源教育會議之討論通過
- 學校教師之教案設計，所概括的學生由資源班學生、一~六年級學生，層面廣大，由淺而深培養孩子能夠進行高層次思考，培養自主學習技巧。
- 利用學校能源教育教學情境角，運用 PBL 問題導向式教學，讓學童能進行高層次思考，主動自我學習能源教育理念。

相關活動配合與實施

- 提供各校到校參觀能源教育場域建設及經驗分享，並透過能源教育人力資料庫，提供教學的學習媒介，發揮典範教學之用。
- 規劃辦理志工研習活動，辦理樂群能源教育等綜合活動，帶動志工伙伴操作說明和解說。

校園環境節能減碳措施與具體成效

- 增設太陽能手機充電基座，積極將能源教育理念落實於日常生活中。
- 成立能源教育廊道，讓學童隨處可見綠能設施，布置能源教育學習空間以期增加學習效能。
- 多樣貌光電系統設置，學校於校舍建築規劃本設置單晶、薄膜及 BIPV 三類型太陽光電系統，部份提供作為發電躉售，部份做為再生能源利用呈現多樣化風貌。

能源教育推展特色

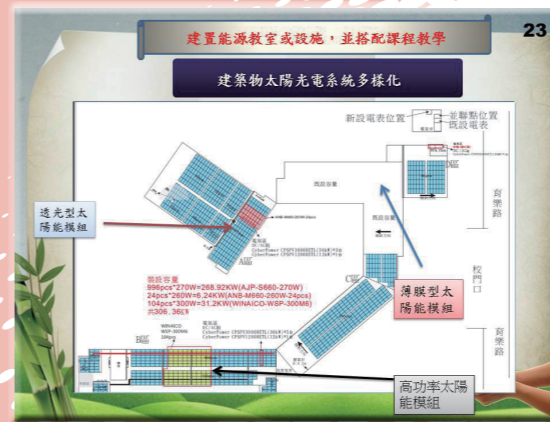
- 利用資訊融入 QR CODE，讓學生學習並運用資訊進行闖關積點，將能源教育課程融入於日常生活中。



智慧發電與用電監控系統



能源教育廊道的建置



多樣化太陽能光電系統模組



榮獲智慧光電建築金級獎